

夏の特別企画(シンプルコース)

PETがん健診の ご案内

2018年
7月1日▶9月末
まで!

[シンプルコース]

通常 **95,000円** (税別)

特別料金

75,000円 (税別)

3つのポイント

- 1 1度の検査で
全身のチェックが可能です
- 2 負担の少ない
短時間の検査(約5時間)
- 3 検査終了後、
その日のうちに結果説明

オプションで追加可能です!

腫瘍マーカー

CEA:
胃がん、大腸がん、乳がん、食道がんなど

CYFRA:
食道がん、肺がんなど

CA19-9:
膵臓がん、胆嚢がん、胆管がんなど

AFP: 肝臓がん

NSE: 肺がん

PSA(男性のみ):
前立腺がん

CA125(女性のみ):
子宮がん、卵巣がん

LOX-index

血液検査でわかる
脳梗塞・心筋梗塞の可能性 **13,500円(税別)**

- 本企画のオプション追加は、腫瘍マーカーセット(¥8,000税別) LOX-index(¥13,500税別)のみとなります。
- 本企画には、お食事は付いておりません。
- 他の割引との併用はできません。



PETがん健診 シンプルコースの内容

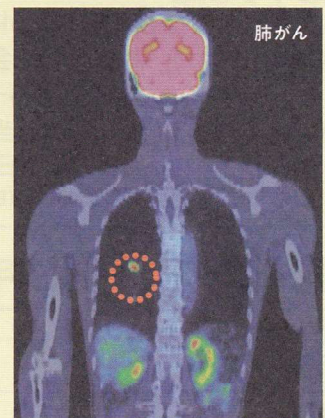
全身のがんを調べるPET-CT検査に、
エコー検査を組み合わせた基本的なコースです。

PET-CT

上下腹部 エコー

血糖値検査

当日結果説明



(PET撮影時間 約15分)

※特別企画は日曜・祝日には実施しておりません。

社会医療法人 天神会

KOGA

古賀病院21 PET画像診断センター

〒839-0801 久留米市宮ノ陣3-3-8 ☎0120-318-188

21pet



古賀病院21 PET画像診断センター 健診内容および健診料金のご案内

フリーダイヤル：0120-318-188

| コース名 | 内 容 | 検査項目 (◆はエコー検査の実施部位) | 健診料金 (税別) |
|---------------------|---|---|--------------------------------|
| がんが気になる方のコース | シンプル 【所要時間】 約5時間 | PET-CT エコー 血糖値のみ ◆上下腹部 ※シンプルには、オプションをお付けできません | 一般料金 95,000円 会員料金 92,000円 |
| | 基本健診 【所要時間】 約6時間 | PET-CT エコー 血液検査 腫瘍マーカー (+1項目) ◆上下腹部・頸動脈・甲状腺 ※男性は PSA(前立腺)、女性は CA125(子宮・卵巣)の各1項目のみ | 一般料金 120,000円 会員料金 117,000円 |
| | 精密健診 【所要時間】 約7時間 | PET-CT エコー 血液検査 腫瘍マーカー 頭部MRI MRA 胃カメラ ◆上下腹部・頸動脈・甲状腺 | 一般料金 160,000円 会員料金 157,000円 |
| | 三大疾病 【所要時間】 約7時間 | PET-CT エコー 血液検査 腫瘍マーカー 心臓MRI 頭部MRI MRA ◆上下腹部・頸動脈・甲状腺・心臓 | 一般料金 215,000円 会員料金 210,000円 |
| | ゴールド 【所要時間】 約7時間 | PET-CT エコー 血液検査 腫瘍マーカー 心臓MRI 頭部MRI MRA 胃カメラ ◆上下腹部・頸動脈・甲状腺・心臓 | 一般料金 228,000円 会員料金 223,000円 |
| がんと同時に心疾患や脳卒中も調べたい方 | [がんを調べるコース] 全身のがんを調べるPET-CT検査に、エコー検査を組み合わせた基本的なコースです。 | | |
| | [がんを調べる基本コース] PET-CT検査と腫瘍マーカー(1項目)や各種血液検査、エコー部位の拡大を組み合わせた、がん発見の基本コースです。幅広い年齢の方にお勧めします。 | | |
| | [がんを精密に調べるコース] PET-CT検査に頭部MRI・MRA、胃カメラ検査を追加し脳卒中とがん発見率を高めたコースです。 | | |
| | [三大疾病を調べるコース] 心臓に栄養を送る冠動脈のMRI検査と頭部MRI・MRA検査を加え、日本人の三大疾病であるがん・心疾患・脳卒中を総合的に調べるコースです。特に50代以上の方にお勧めします。 | | |
| | [三大疾病と高度精密を組み合わせたコース] 三大疾病コースと精密健診コースを組み合わせ、がん発見率を高めるとともに、三大疾病を総合的に調べるコースです。 | | |

- 1 申し込み手続き** ●申込書に必要事項をご記入の上、下記送付先へ必ず FAX または郵送してください
●健診料金は検査当日のお支払いとなります。各種カードもご利用いただけます
- 2 申込書送付先** 八女市商工会 〒834-1292 八女市黒木町今1314-1
TEL：0943-42-0153 FAX：0943-42-0209
- 3 PET健診結果** 健診結果は当日、医師より説明を行います。ただし、当日結果の出ない健診内容を含む総合結果報告書は、後日(約30日後)に改めてお送りします
※心臓 MRI は当日の結果説明はございませんので、総合結果報告書で検査結果をご確認ください

古賀病院21 PET健診申込書 八女市商工会 FAX：0943-42-0209

| | | | | | | |
|------------|-------|-------------|--------|--------|-------|-------|
| フリガナ | 事業所名 | 事業所 No. | 希望コース名 | | | |
| 代表者氏名 | (男・女) | | | | | |
| 住所 | 〒 | | 第1希望日 | 月 | 日 | |
| 電話番号 | 自宅 | 携帯 | 第2希望日 | 月 | 日 | |
| 生年月日 | T・S・H | 年 | 月 | 日 | (歳) | |
| 代表者以外の受診者名 | 性別 | 生年月日 | ご連絡先 | 希望コース名 | 第1希望日 | 第2希望日 |
| 1 | 男・女 | T・S・H 年 月 日 | | | | |
| 2 | 男・女 | T・S・H 年 月 日 | | | | |
| 3 | 男・女 | T・S・H 年 月 日 | | | | |